

ELRS、黑羊的数传下路蓝牙转发（地面站使用）

属性

魔大

属性 1

2024/02/10



由于V3.1 将蓝牙作为选配设备，若需要蓝牙转发下路，请购买官方蓝牙模块或者自行购买蓝牙模块进行设置安装即可

1、自行购买模块配置：

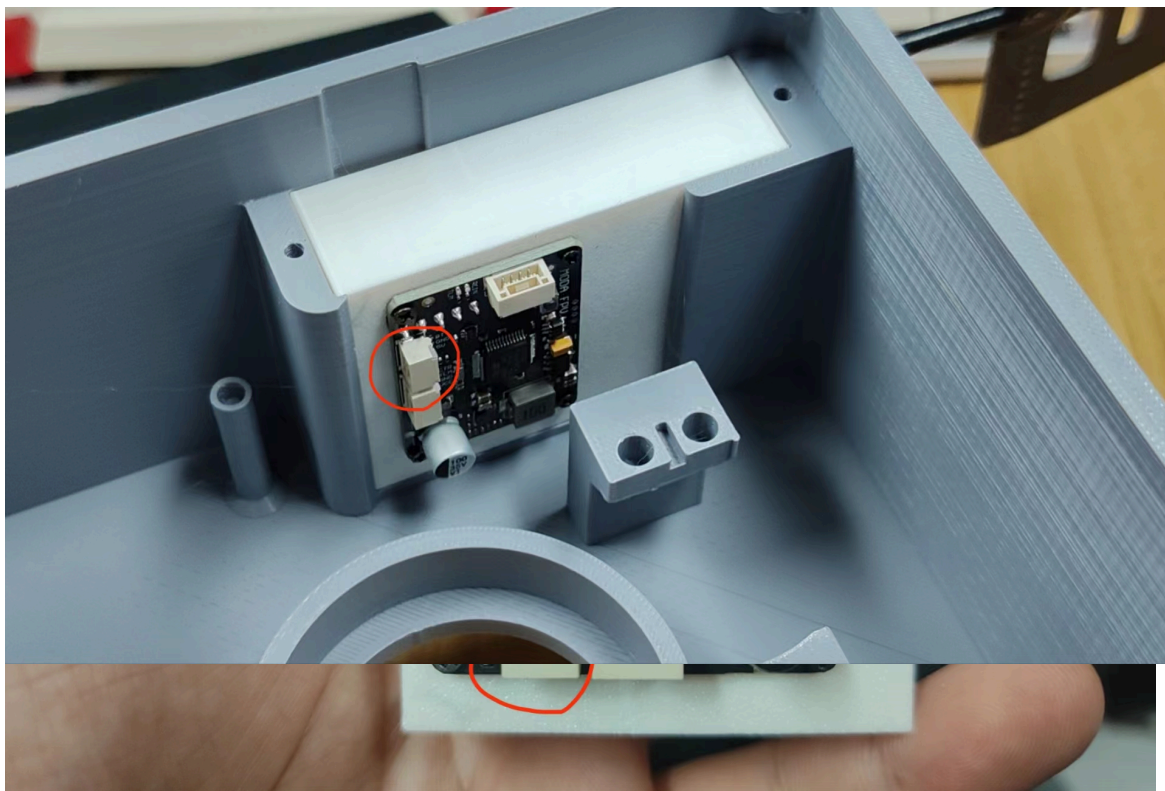
请购买HC-04或者更好的蓝牙模块，然后使用AT指令将其波特率设置到57600即可，关于名字参数，用户可以自己设置

接线方式

请找到高频头背后的那个协议模块，并使用随aat附送的3pin线插入到如下位置，其中红黑代表正负极（5v），黄线接到蓝牙RX

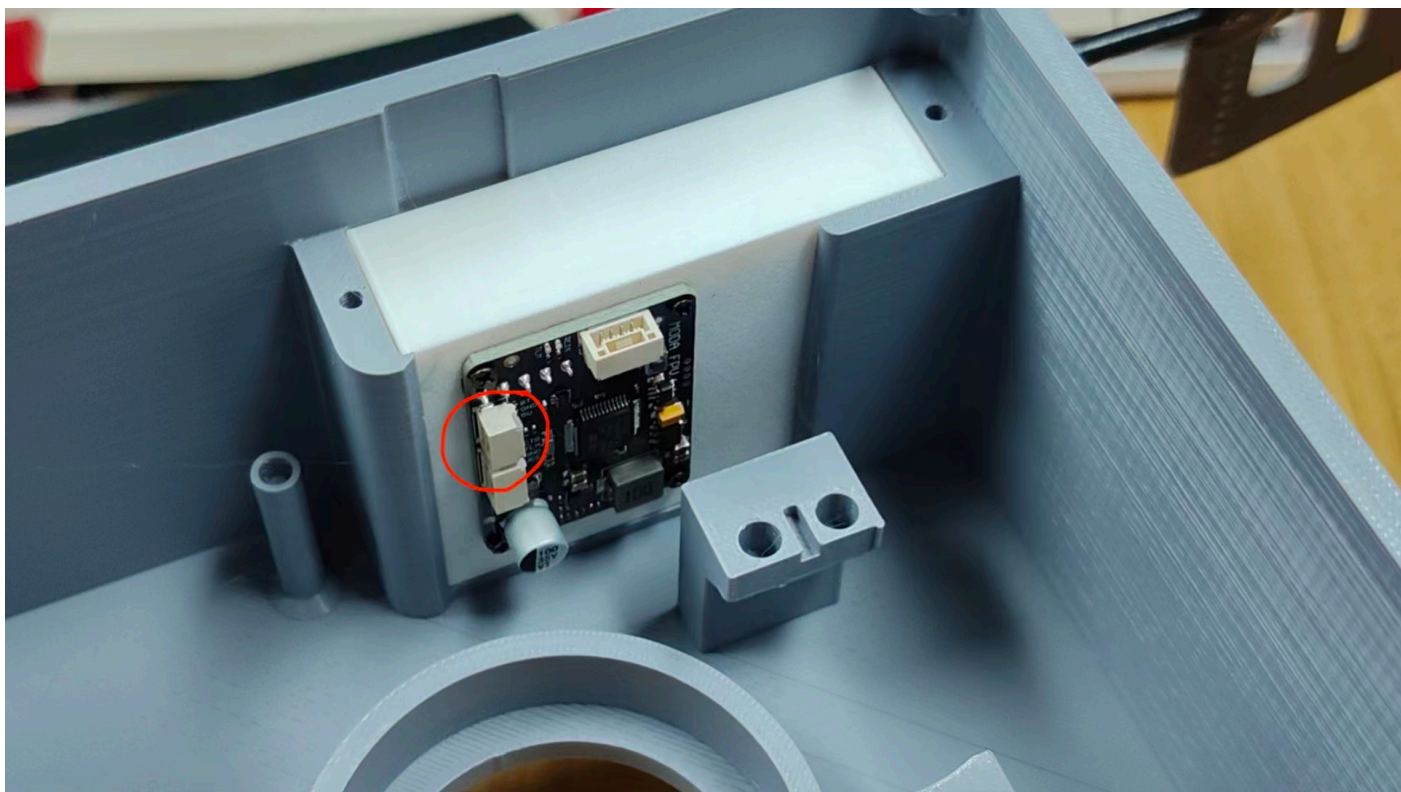


若附送的线没有了，也可以先拿出高频头协议模块，然后拆下这个模块翻到背面，也有留有对应的接线焊盘。



2.或者：直接购买官方模块

模块拿到手后，直接插入上文所示的蓝牙插口即可，如下图。通电后直接用手机、电脑搜索 LAZY CUBE AAT TEL（密码：1234、波特率57600）即可



2、使用手机、电脑地面站软件查看飞机位置

目前免费的软件有非常多，魔方大部分都支持，原则上只要支持mavlink数据的软件都可以使用

例如：

安卓：糖果地面站、QGC、Telemetry Viewer

苹果：QGC、Telemetry Viewer

当然，如果你嫌下载麻烦，目前还有国内周欢大神做的微信小程序：航模小助手 也可以使用

如果真不知道如上工具哪里下载，那就这里下一个吧（安卓）：

链接: <https://pan.baidu.com/s/1xSRvCgKZyyFWd1wIkIuu2g?pwd=2211> 提取码: 2211