

如何使用思翼高频头

属性

魔大

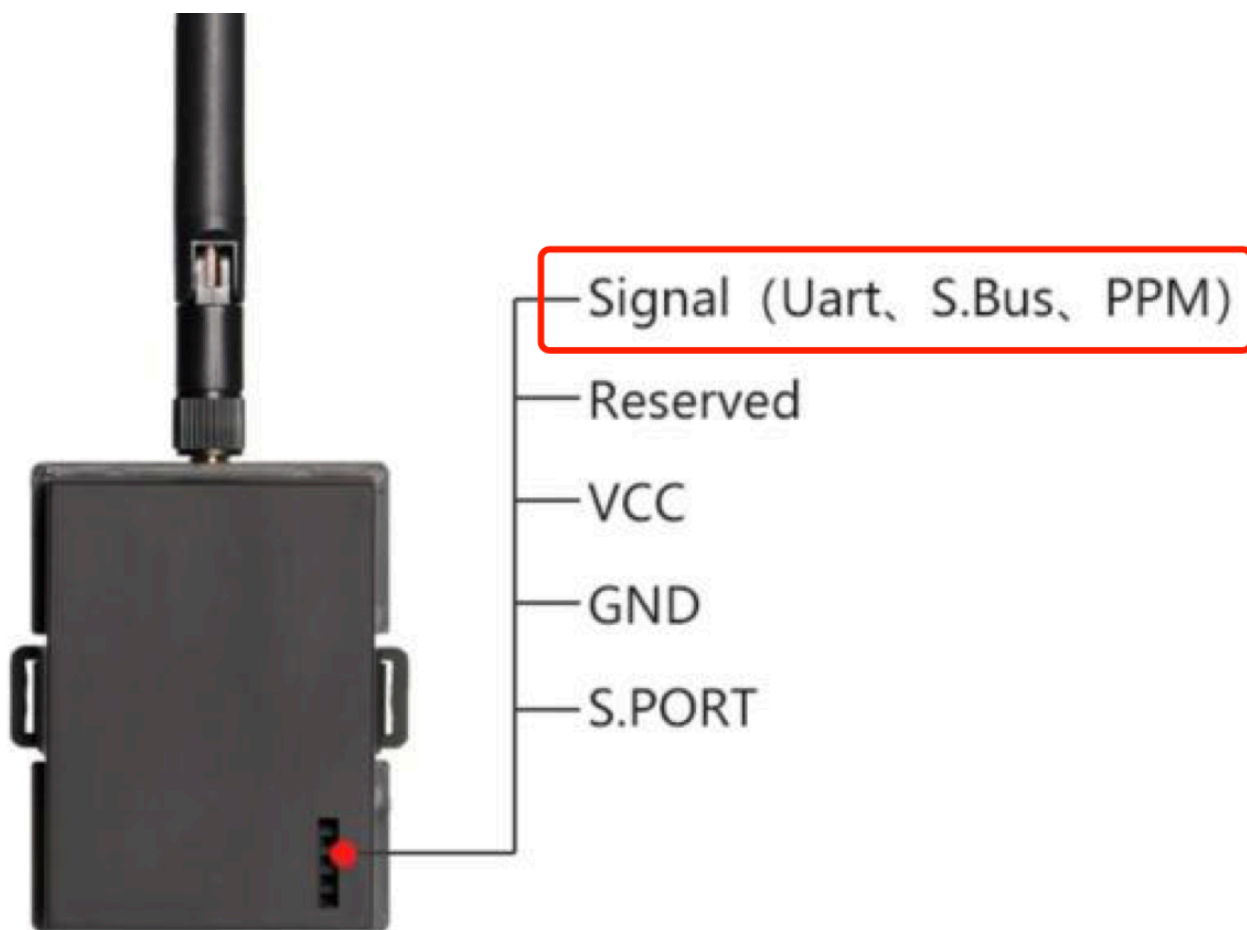
属性 1

Empty

至各位FM30玩家：

众所周知，思翼高频头自带一个蓝牙模块，用户是需要通过连接蓝牙来发送、获取MAVLINK消息。所以若要将思翼高频头应用在魔方AAT上**则需将MAVLINK单独通过有线的方式**连接到AAT主板。

此外，由于高频头SBUS输入端口不一致，所以转发版上的信号输出并不能输出到高频头，就如下图所示：



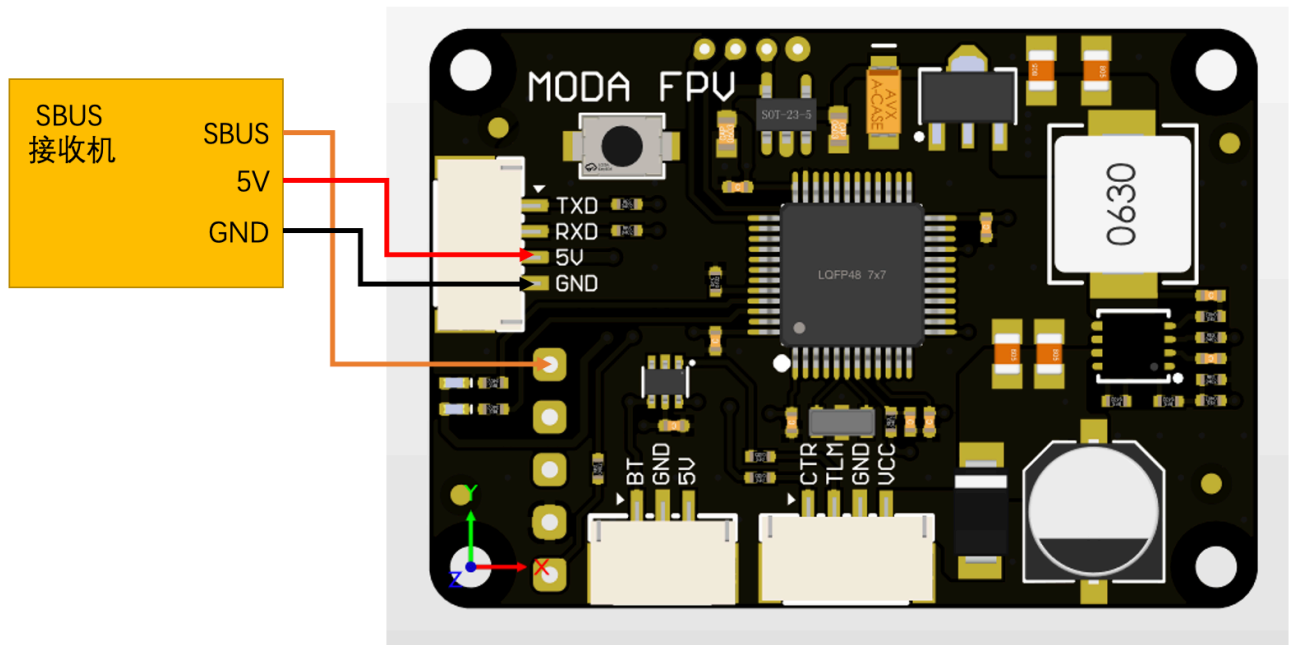
思翼 FM30 JR 口定义

所以，若要使用FM30，我们需要做两件事：

1. 把接收机的SBUS信号飞线到对应IO口，给高频头输入SBUS
2. 把蓝牙的输出数据，通过有线的方式接出到AAT

飞线方法如下：

1. 把接收机SBUS信号飞线到对应IO口，下图是转发版的飞线定义图



2. 把蓝牙的输出数据，通过有线的方式接出到AAT

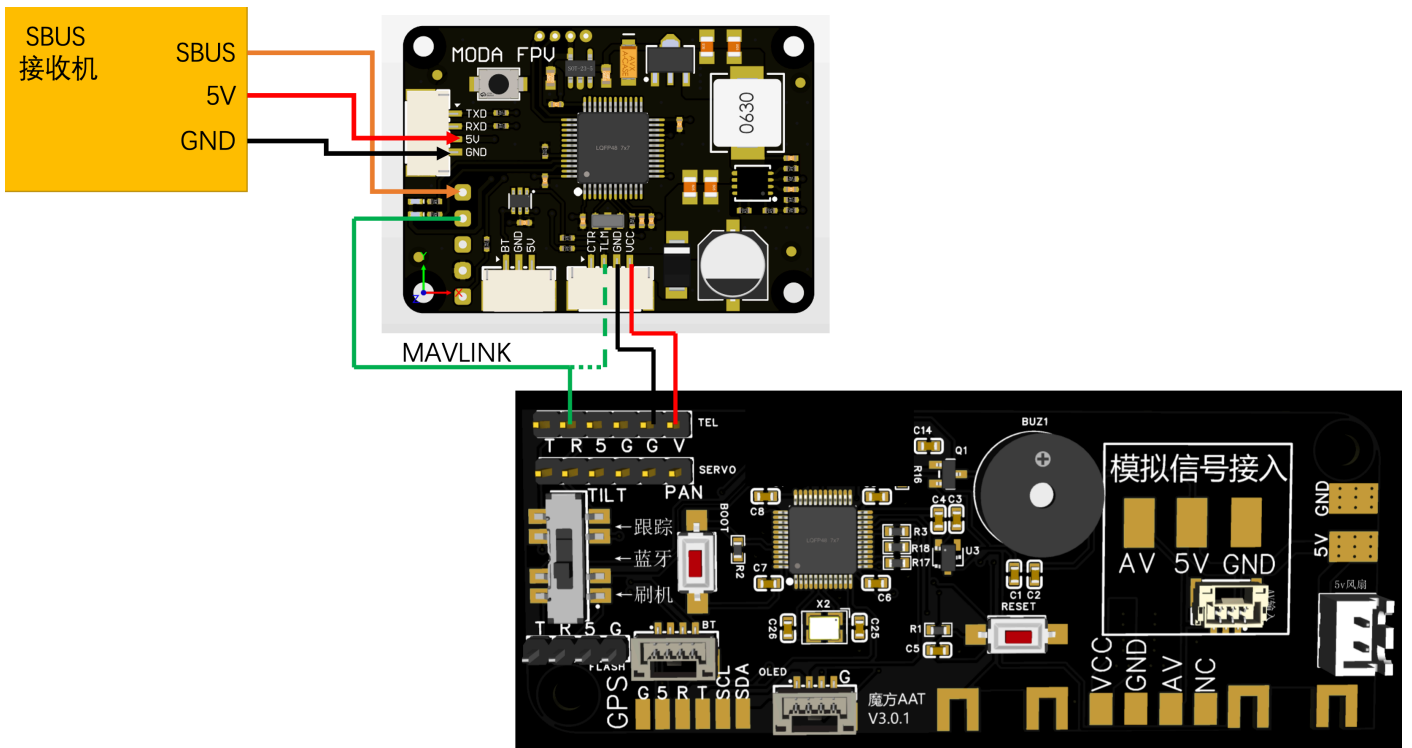
打开FM30外壳，如下图飞线



将SIYI FM30旋钮指向SBUS



再将MAVLINK数据接到主板上



注：绿色虚线处为原转发版MAVLINK数据输出，请把它解焊并放好以免短路

最后：把一切都装到AAT，开始尝试吧~



因为魔方AAT一开始的设计是着重于ELRS和黑羊，所以如果直接使用像思翼这种MAVLINK透传的方式使用AAT的话，有可能会高度复位问题（具体问题表现为天线

俯仰角度指向不正确)。如果出现此现象，请刷入AAT固件3.2.1版本修复。刷固件流程请看 [👉 如何更新最新固件](#)